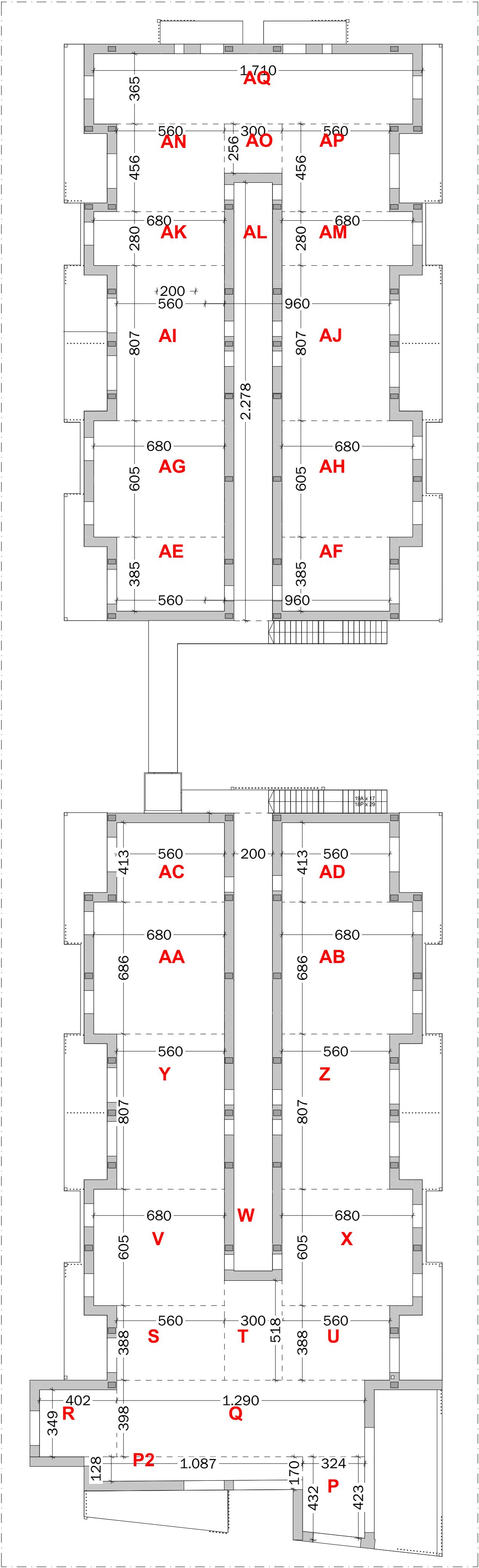


PIANO TERRA



PIANO PRIMO

VERIFICA GRAFICO - ANALITICA -  
SLP IN PROGETTO

CORPO A	PIANO TERRA	CALCOLO	SLP
	PORZ. A	$\frac{(2,68+3,43) \times 6,76}{2}$	20,63
	PROZ. B	4,86x17,63	85,68
	PROZ. C	2,85x3,49	7,02
	PORZ. D	3,23x14,20	45,87
	PORZ. E	8,10x16,60	134,46
	PORZ. F	5,95x14,20	84,49
	PORZ. G	3,90x16,60	64,74
	PORZ. H	4,56x14,20	64,75
	PORZ. I	3,65x16,60	60,59
TOTALE			568,23

CORPO B	PIANO TERRA	CALCOLO	SLP
	PORZ. J	2,83x14,20	40,19
	PROZ. K	8,10x16,60	134,46
	PROZ. L	5,59x14,20	79,38
	PORZ. M	3,90x16,60	64,74
	PORZ. N	4,56x14,20	64,75
	PORZ. O	3,65x16,60	60,59
TOTALE			444,11

CORPO A	PIANO PRIMO	CALCOLO	SLP
	PORZ. P	$\frac{(3,88+4,23) \times 3,23}{2}$	13,08
	PORZ. P	$\frac{(1,28+1,20) \times 10,87}{2}$	13,46
	PROZ. Q	3,98x12,90	51,34
	PROZ. R	3,48x4,02	13,99
	PORZ. S	3,88x5,60	21,73
	PORZ. T	5,18x3,00	15,54
	PORZ. U	3,88x5,60	21,73
	PORZ. V	6,05x6,80	41,14
	PROZ. W	2,00x23,81	47,62
	PORZ. X	6,05x6,80	41,14
	PORZ. Y	5,60x8,07	45,19
	PROZ. Z	5,60x8,07	45,19
	PROZ. AA	6,80x6,86	46,65
	PORZ. AB	6,80x6,86	46,65
	PORZ. AC	5,60x4,13	23,13
	PROZ. AD	4,13x5,60	23,13
TOTALE			510,70

CORPO B	PIANO PRIMO	CALCOLO	SLP
	PORZ. AE	3,85x5,60	21,56
	PROZ. AF	3,85x5,60	21,56
	PROZ. AG	6,05x6,80	41,14
	PORZ. AH	6,05x6,80	41,14
	PORZ. AI	8,05x5,60	45,19
	PORZ. AJ	8,05x5,60	45,19
	PORZ. AK	2,80x6,80	19,04
	PROZ. AL	2,00x22,78	45,56
	PORZ. AM	2,80x6,80	19,04
	PORZ. AN	4,56x5,60	25,54
	PORZ. AO	2,56x3,00	7,68
	PORZ. AP	4,56x5,60	25,54
TOTALE			418,77

TOTALE SLP IN PROGETTO 1.941,81 MQ

COMMITTENTE

SAR s.r.l.

Via Corsica n° 143  
25123 - Brescia(BS)

PROGETTO

PROGETTO VARIANTE SUAP  
CONCENTRA CROSS N°1/2008 -  
DEL 28/05/2010 PER  
REALIZZAZIONE HOTEL 4 STELLE  
SITO IN VIA GUGLIELMO MARCONI  
- PADENGHE (BS)

RIFERIMENTO 22-25

TAVOLA

GRAFICI PROGETTO IN VARIANTE SUAP

VERFICIA GRAFICO ANALITICA - SLP IN  
PROGETTO

TAV. N° 17 REV 01 SCALA:

STATO AGGIORNAMENTI

rev. n°	motivo modifica	data
00	CREAZIONE	22/06/2023
01	MODIFICHE RICHIESTE SOPRI.	02/02/2024

PROGETTAZIONE

**b+ma**  
ARCHITETTURA  
URBANISTICA  
INGEGNERIA

**B+MAssociati srl**  
Viale Duca degli Abruzzi 103  
25124 - Brescia  
tel 030398499 - fax 0303387659  
e-mail info@bmasr.it  
sito web www.bmasr.it

PROGETTISTI

Arch. Fausto Baresi  
Ing. Riccardo Manfredi  
Arch. Guillermo Arnaudo

Project Manager  
Arch. Melissa Riccabella

Dottore Forestale e Ambientale  
Dott. Adriano Prandelli